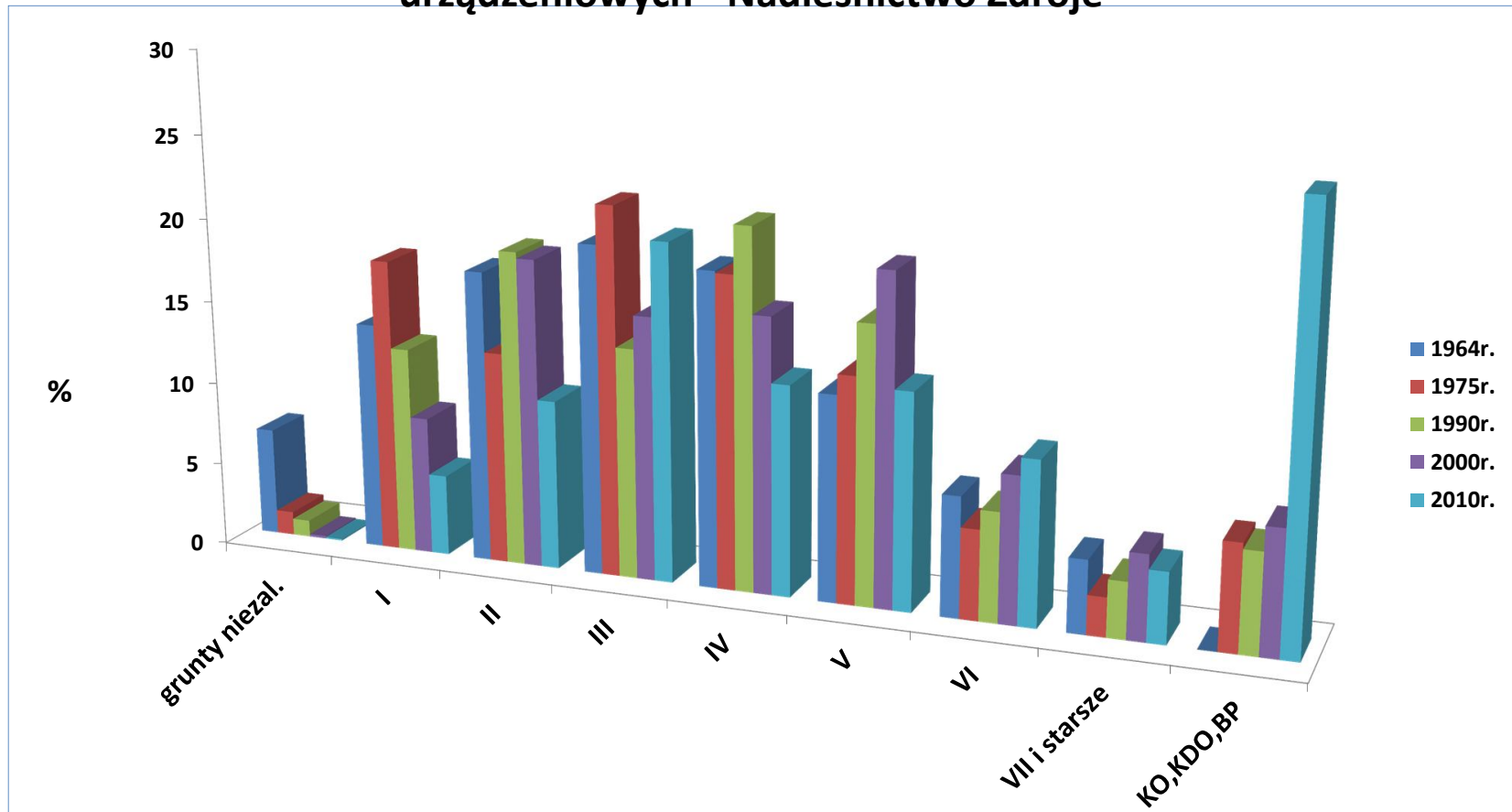


Zmiany w strukturze wiekowej drzewostanów w okresach urządzeniowych - Nadleśnictwo Zdroje



	<i>grunty niezal.</i>	<i>I</i>	<i>II</i>	<i>III</i>	<i>IV</i>	<i>V</i>	<i>VI</i>	<i>VII i starsze</i>	<i>KO, KDO, BP</i>
■ 1964r.	6,49	13,73	17,52	19,70	18,76	12,25	7,17	4,37	0,00
■ 1975r.	1,42	17,66	12,74	22,05	18,64	13,43	5,37	2,34	6,34
■ 1990r.	1,00	12,43	18,88	13,79	21,48	16,55	6,52	3,38	5,98
■ 2000r.	0,15	8,26	18,52	15,77	16,43	19,64	8,73	5,09	7,41
■ 2010r.	0,09	4,85	10,14	20,2	12,53	12,86	9,75	4,22	25,37